



Beschreibung der Kurse (Stand 16.3.2023)

4. Neustädter Sonnenschuss 2023

Kurzer Kurs (ca. 100-104 sm):

Von Neustadt aus soll erst einmal Fehmarn umrundet werden (dabei können die Teilnehmer selbst entscheiden, in welcher Richtung sie Fehmarn umrunden (siehe Kurskarte: Kurs 1 und Kurs 2). Danach geht es zum Fahrwasser Wismar (Tonne 2). Nachdem die Tonne 10 gerundet wurde geht weiter um die Ansteuerungstonne „Offentief“ und dann ins Ziel nach Neustadt.

Je nach Windlage wird der Kurs in entgegengesetzter Reihenfolge absegelt.

Pflichttonnen als Wendemarken (Beschreibung im Uhrzeigersinn):

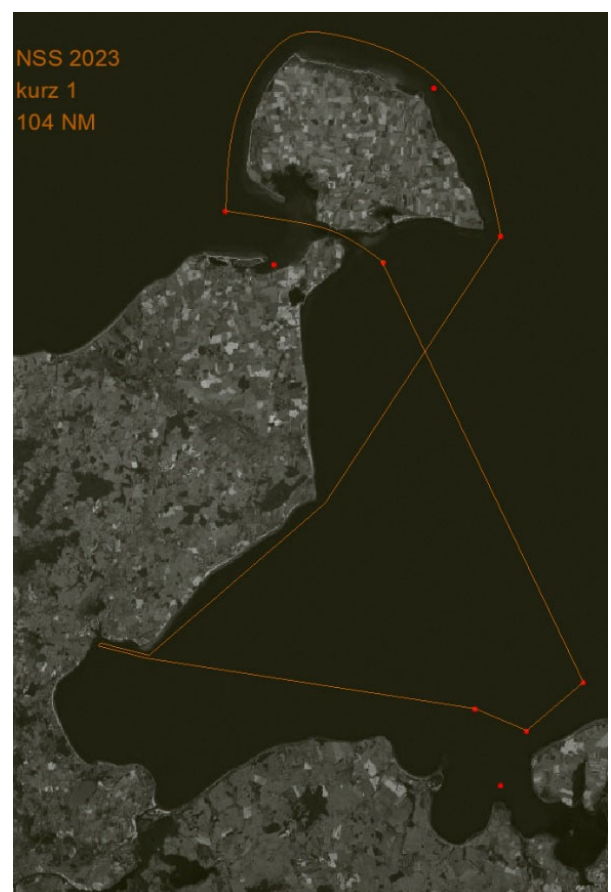
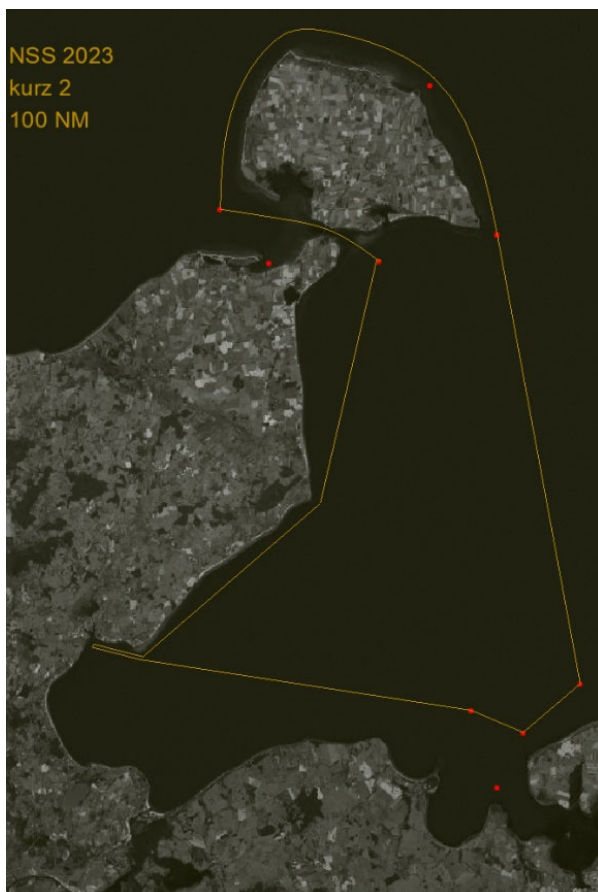
Kurz 2:

Fehmarnsund Ansteuerung O (Bb)
Fehmarnsund Ansteuerung W (Stb)
Fahrwassertonne 2 vor Puttgarden (Stb)
Staberhuk O (Stb)
Fahrwassertonne 2 Großes Tief (Stb)
Fahrwassertonne 9 Großes Tief (Stb)
Offentief Ansteuerung (Bb)
Ziel in Neustadt

Kurz 1:

Staberhuk O (Bb)
Fahrwassertonne 2 vor Puttgarden (Bb)
Fehmarnsund Ansteuerung W (Bb)
Fehmarnsund Ansteuerung O (Stb)
Fahrwassertonne 2 Großes Tief (Stb)
Fahrwassertonne 9 Großes Tief (Stb),
Offentief Ansteuerung (Bb)
Ziel in Neustadt

Wird grundsätzlich entgegen dem Uhrzeigersinn gesegelt, werden die Tonnen natürlich entgegengesetzt gerundet!





Langer Kurs (ca. 120 sm):

Von Neustadt aus um die Tonne Staberhuk O, von dort einmal um Fehmarn (dabei können die Teilnehmer selbst entscheiden, in welcher Richtung sie Fehmarn umrunden), mit einem kleinen Abstecher um die Ansteuerungstonne zur Einfahrt von Heiligenhafen. Danach geht es zum Fahrwasser Wismar (Tonne 2), um die Tonne Tonne 10 und weiter um die Tonne 26 des Fahrwassers nach Wismar. Weiter geht es um die Ansteuerungstonne „Offentief“ nach „Brodten-O“ und dann ins Ziel nach Neustadt.

Je nach Windlage wird der Kurs in entgegengesetzter Reihenfolge abgesegelt.

Pflichttonnen als Wendemarken (Beschreibung im Uhrzeigersinn):

Staberhuk O (Bb)

Fehmarn im Uhrzeigersinn

Alternative 1:

Fehmarnsund Ost (Stb)

Heiligenhafen 1 (Stb)

Fehmarnsund West (Stb)

Puttgarden 2 (Stb)

Fehmarn gegen den Uhrzeigersinn

Alternative 2:

Puttgarden 2 (Bb)

Fehmarnsund West (Bb)

Heiligenhafen 1 (BB)

Fehmarnsund Ost (Bb)

Staberhuk O (Stb)

Fahrwassertonne 2 Großes Tief (Stb)

Fahrwassertonne 10 Großes Tief (Bb)

Fahrwassertonne 26 Fahrwasser Wismar (Stb)

Offentief Ansteuerung (Bb)

Brodten-Ost (Stb)

Ziel in Neustadt

Wird grundsätzlich entgegen dem Uhrzeigersinn gesegelt, werden die Tonnen natürlich entgegengesetzt gerundet!

